

*A költségvetési szervek jogállásának és  
gazdálkodásának új rendszere*

**Dr. Aradi Zsolt**  
**PM főosztályvezető**  
**c. egyetemi tanár**  
**2010. január hó**

***A/***

## **Bevezetés – a költségvetési gazdálkodás**

### **1. Az államháztartásról szóló törvény (1992.)**

Az állam finanszírozási kötelezettsége

- tartalma: szakmai jogszabályok,
- megvalósításának mértéke, üteme: éves költségvetési törvények.

**Nem:** jogcím-, követelmény- és feltételrendszer, működési mód

## 2. Államháztartás működése, reformja

Változatlan input és software:

- az adófizető érdekei
  - takarékoság,
  - pénzügyi keret-lehetőségek betartása,
- nem finanszírozható és nem javuló teljesítmény.

### 3. Közpénzből közfeladatellátás – az intézményi modell peremfeltételei

- A közfeladatok jellemzői:
  - közérdek érvényesítése:
    - ✓ ellátási kényszer,
    - ✓ a kereslet és a fizetőképesség eltérése,
    - ✓ általános szakmai követelmények, garanciák,
    - ✓ átláthatóság igénye,
    - ✓ az állam forráshoz jutásának módja.

- működési, finanszírozási ismérvek:
  - ✓ rendszerek működése, feladatok tervezhetősége, mérhetősége, protokollja,
  - ✓ eredmények, ráfordítások értékelhetősége,
  - ✓ kalkulálható és előírható költség, költségelemek, bérpolitika.

▪ **Valós piaci viszonyok jellemzői** – a „láthatatlan kéz”.

- keresleti piac – ár (megfizetés),
- kínálati piac, felszámolható/belépő kapacitás/szolgáltatás, aktuális igények – ár(verseny), költségkontroll, minőségkontroll,
- kockázat mindkét oldalon,
- ellátási, igazodási kényszer, (köz)etalon hiánya.

**B/**

# **Az intézményi gazdálkodás szabályai – új rendszer**

## **I. Általános elvárások**

### **1. Az államháztartás működésével kapcsolatos követelmények**

- fiskális követelmény,
- elosztási hatékonyság, átláthatóság,
- pénzfelhasználási és működési hatékonyság,
- kultúráltság

→ eszközök az új rendszerben.

## 2. Közpénzügyi kultúra

- összetett célrendszer,
- rendszerszerűség (folyamat, elemek),
- közérdekűség, átláthatóság,
- rend, fegyelem,
- ismeret, igényesség,
- problémamegoldó szemlélet,
- teljesítmény, szolgáltatás,
- helyzet, többletmunka ↔ racionális rendszer,
- oktatás,
- kommunikáció.

A költségvetési intézményi gazdálkodási kultúra és modell „versenyképessége”.

### 3. Szabályok

- fiskális/technikai/adminisztratív gyakorlat → reform-tartalom, célkövetés
- követelmények - feltételek
- a tematika határai
  - ismeret, esetlegesség, helyi megoldások, „alulnézet”,
  - érdek, hatalom, közigazgatás,
  - ágazat,
  - közfeladat-kör,
  - foglalkoztatás, díjazás szabályai.

## 4. A Törvény célja – elfogadás/elutasítás

### ▪ Átfogóan

A közfeladatokat közforrásból ellátó szférában

- az állami/önkormányzati szervezetrendszer
- szakmai működése és gazdálkodása során
- az államháztartás működési elveinek
  - ✓ közérdekből,
  - ✓ egymással összehangolt,
  - ✓ reformjellelű  
érvényesítése.

Nem másik - más fajta, komplex szabályozás.

## ▪ **Részcélok**

- A közszolgáltatások szakmai és gazdasági elvárásoknak megfeleltetése, rendszerbeli kapcsolat
  - ✓ a költségvetési korlát és
  - ✓ a közfeladat-ellátás mint finanszírozandó reálfolyamat: szaktevékenység, fenntartás, intézményműködés, valamint vezetés/irányítás között.

- szervezeti célszerűség: adekvát modellek és struktúrák ← hatékonyság, eredményesség, gazdaságosság,
- átláthatóság,
- tevékenység és gazdálkodás biztonsága,
- szakszerűség, felelősség,
- sajátos gazdálkodási feltételek és működésszervezés megalapozása.

Alternatíva.

▪ **Eszközök** – elvi megközelítés

• A közfeladatot megvalósító szervezettípusok, preferencia:

- ✓ egymástól elhatároló ismérvek,
- ✓ tevékenység és funkció szerinti csoportok,
- ✓ életút eseményei megalapozott, szakszerű eljárás,
- ✓ nyilvánosság, dokumentáció.

• A költségvetési szerv és a gazdálkodó szerv közötti „átalakulás” eljárása és feltételei.

- A jogi személyiségű szervezeti egység:
  - ✓ méretgazdaságosság,
  - ✓ szakmai önállóság,
  - ✓ működőképesség javítása.

- Irányító szerv → rendszerműködtető, megrendelő.

Alapító, irányító, felügyeleti szerv.

Önkormányzatoknál beazonosítás.

- Intézményvezetés → szakszerű, felelős.

- A tevékenységek differenciált

- ✓ meghatározása,

- ✓ pénzügyi, kalkulációs szabályozása.

- A gazdaságosság, hatékonyság, eredményesség követelményének meghatározása.

- A gazdálkodás (tervezés, finanszírozás, beszámolás stb.) új konstrukciói:
  - ✓ fiskális követelmények → egységes,
  - ✓ hatékonyság/követelmények → differenciált,
  - ✓ a szaktevékenység és a gazdálkodás összehangolt,
  - ✓ mérhetőség, végrehajthatóság, fegyelem, teljesítményelv, garantált közszolgáltatás, elszámoltathatóság támogatása.

Nincs általános/egységes rendszer.

- A pénzügyi források meghatározása:
  - ✓ struktúra, kezelésmód,
  - ✓ halmozódás, forrásátrendezés követése,
  - ✓ egyes bevételi típusoknál a kalkuláció alapja:
    - közzgazdasági tartalom,
    - versenysemlegesség, finanszírozhatóság.

- A költségvetés alapvető szerepe, új minősége

Előirányzat (keret) ↔ költségek →

- ✓ végrehajtható, számonkérhető, ellenőrizhető folyamat/ teljesítmény,
- ✓ irányító/finanszírozó által is felvállalt,
- ✓ adósságképződés nélküli garantált közszolgáltatás.

- Költségvetési tervezés és beszámolás

Szemléletváltás: intézmény + input → feladat + output (is):

- ✓ feladat-, szervezési- és teljesítmény alapúság,
- ✓ „megrendelés”, „megbízás” követelményei,
- ✓ üzemgazdasági szemlélet támogatása,
- ✓ éves fiskális keretek merevségének oldása,
- ✓ fegyelmének erősítése az év közbeni változtatás célirányos korlátozásával.

## II. A költségvetési szervek jogállásáról és gazdálkodásáról szóló 2008. évi CV. tv.

### 1. Az eddigi és az új szabályozás

- Funkció bővülés:
  - közfeladat-ellátás finanszírozhatósága,
  - szakmai hatékonyság, szolgáltatás orientáció.

Input-output, „arany középút”.

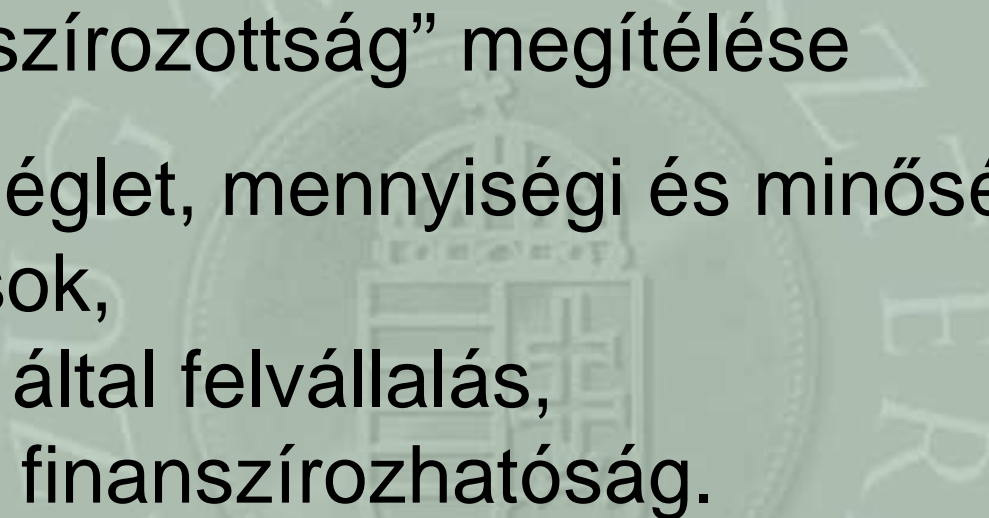
- A szabályozás módja

A szervezet + működés és gazdálkodás

- közvetlenül és
- felhatalmazással/kiutalással.

## 2. A közfeladatok követelmény- és feltételrendszere

- Az intézményi alapítás és működés (feladatellátás)
    - szakmai,
    - pénzügyi,
    - gazdaságossági
- követelményei és feltételei → költségei/forrása(i).

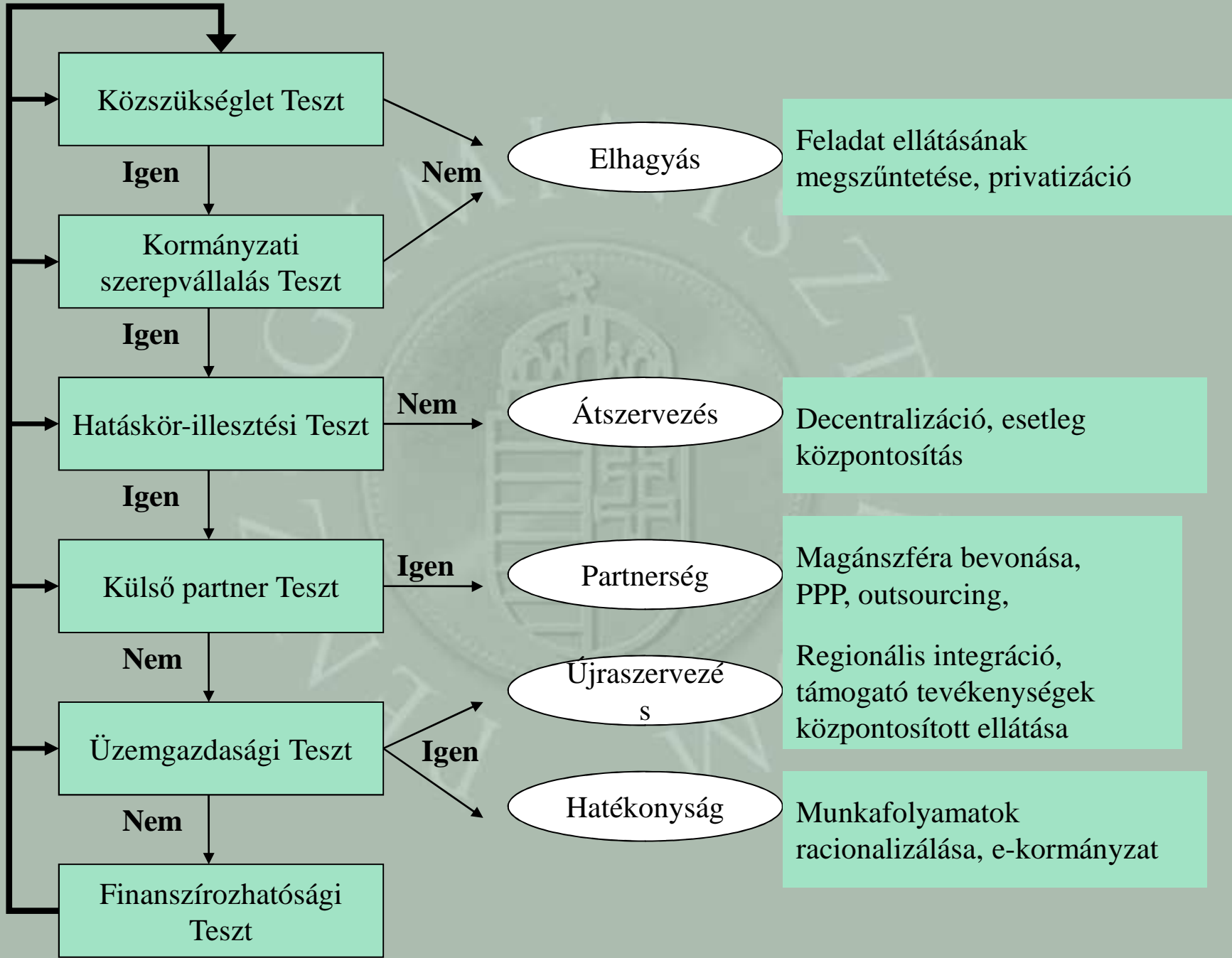
- 
- A „finanszírozottság” megítélése
    - szükséglet, mennyiségi és minőségi elvárások,
    - állam által felvállalás,
    - tartós finanszírozhatóság.

### 3. Közfeladat ellátásának felülvizsgálata

- Felülvizsgálat: alapító (irányító) szerv.
- A felülvizsgálat szempontjai:
  - igény a közszolgáltatásra,
  - a szervezeti forma megfelelősége (a működés, gazdálkodás ↔ a tevékenység jellege, forrásszerkezete),
  - a működés méretgazdaságossága,
  - költségvetési szervekre átalakítási kötelezettség nincs.

- minimális feladat:
  - ✓ valamennyi költségvetési szerv besorolása - „fennálló viszonyok”,
  - ✓ a költségvetési szervek működése rendszeres felülvizsgálata.

NEM



**Feladat-  
felülvizsgálat**

Munkafolya-  
matok  
újraalakítása  
(PBR)

Vezetői információs  
rendszer,  
e-szolgáltatások,

Jogszabály,  
alapító okirat

Belső  
szabályzatok  
(SzMSz)

Szolgáltatási  
szabványok

Munkaköri  
leírások

Program és  
teljesítmény  
költségvetés

Belső  
számon-  
kérhetőség

Külső  
számon-  
kérhetőség

Teljesítményér-  
tékelés

Versenyalapú kiválasztás, teljesítmény alapú bér

**T  
E  
L  
J  
E  
S  
Í  
T  
M  
É  
N  
Y  
M  
É  
R  
É  
S**

## **4. A tevékenység típusai**

- alaptevékenység,
- kiegészítő tevékenység,
- kiegészítő tevékenység,
- vállalkozási tevékenység.

## 5. Az irányító szerv új feladatai - rendszergazda, beazonosítás

- feladat-, követelmény-, feltételmeghatározás,
- finanszírozási módok,
- gazdálkodók hatékonysága, törvényessége,
- nyilvános adatok közzététele/ellenőrzése,
- követelmények érvényesítése a feladatellátásban,
- módszertan a hatékony gazdálkodáshoz,
- megrendelő funkció gyakorlása,
- mögöttes felelősségvállalás,
- közfeladat-ellátási igény, szervezeti célszerűség és hatékonyság értékelése, intézkedés.

## 6. A költségvetési szerv ismérvei

- meghatározott állami, önkormányzati feladat,
- közérdek, meghatározott alaptevékenység, nem haszonszerzés,
- meghatározott követelmények, feltételek,
- irányítás/felügyelet,
- működési kör, ellátási kötelezettség,
- költségvetés,
- speciális nyilvántartás.

## **7. A költségvetési szerv átalakítása**

Kategóriák (lehetőségek).

Átalakítás, megszüntetés kötelező esetei:

- feladatok,
- feltételek.

Tartozás, feladatok sorsa rendezett.

## 8. A költségvetési szervek csoportjai alapító szerint

Az irányító, az alapító, a felügyelő szerv: a funkcióik.

Azonosság, elkülönülés.

Irányító szerv feladatköre gyakorlása – hatáskörök.

Szabályozás: közelítő (központ – önkormányzat).

## 9. A költségvetési szervei típusok

### ▪ Testreszabott/differenciált szabályozás – hatékonyság

- tevékenység, irányítottság, forrásstruktúra jellege →

közhatalmi, közszolgáltató altípusok,

- a feladatméret, összetettség, előirányzat kiterjedtsége, a belső szervezeti strukturáltság → önállóan működő és gazdálkodó, önállóan működő.

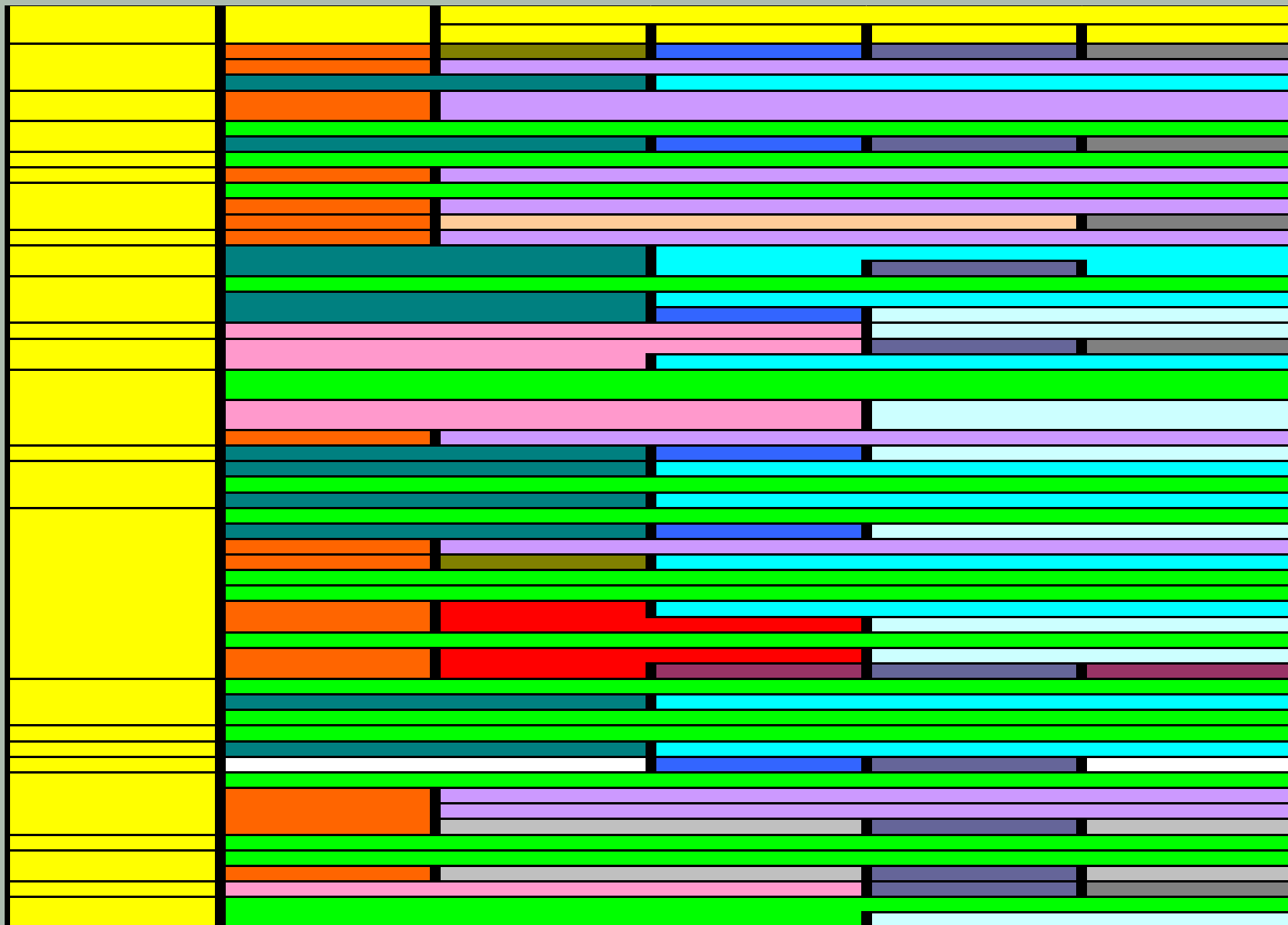
- A differenciált gazdálkodási szabályozás(ok) alapja, de: „átsorolás”; lehetőség/kötelezettség.

A jogi személyiségű szervezeti egység „átsorolása”; az alternatíva.

A vállalkozó közintézet feltételei, eljárása.

A „szakfeladat”.

## 10. A tevékenység (besorolás) és a gazdálkodási folyamat kapcsolatrendszer



# 11. A pénzügyi források

- támogatás,
- támogatásértékű bevétel,
- közszolgáltatási és vállalkozási bevétel,
- közhatalmi bevétel,
- átvett pénzeszköz,
- folyó évi átvett maradvány,
- pénzügyi műveletekből származó bevétel,
- különféle korábbi maradványok,
- lebonyolítási célú pénzeszközök.

## 12. A költségvetési szerv vezetése

- Ágazati törvényekre, irányító szervre utalás.
- A vezető
  - szakmai + gazdasági funkciója:
    - ✓ tevékenység (jogszabály, költségvetés, megvalósítási-, teljesítményterv-, feladatellátási megállapodás, egyedileg)
    - ✓ gazdaságosság, hatékonyság, eredményesség
    - ✓ kötelezettségvállalás ↔ források
    - ✓ vagyongazdálkodás

- ✓ belső kontroll rendszer
- ✓ monitoring, adatszolgáltatás, számviteli rend.
- jogkövetkezmények ← szabálysértés, feladatelmaradás.
- követelmények intézménytípusonként: alaptevékenység, besorolás, forrás-vagyon → végzettség/képesítés, gyakorlat ← szabályozás vagy irányító szerv.
- pályázat: általános és konkrét elvárások. Jutalmazás-premizálás ← éves értékelés,
- funkció- és felelősség-meghatározás és -megosztás, egyéb lehetőségek.

- A vezető/vezetés kiválasztása
  - intézmény adottságai, követelmények, szakszerűségi és teljesítmény- garanciák,
  - a tényleges hatáskör és felelősség, ösztönzés megalapozása.
- A gazdasági vezető.

## 13. A költségvetés

- Erőforrások, kiemelt előirányzatok ↔ követelmények + feladat-szervezés, teljesítmény-meghatározás ↔ háttérszabályozás, feladat
  - egyeztetett (kölcsönös felelősség),

- adattartalom
  - ✓ pénzügyi + költségvetés,
  - ✓ személyi + tárgyi feltételek,
  - ✓ szakmai, mennyiségi, minőségi jellemzők,
- megvalósítási terv: követelmények, előfeltételek, mód, eljárás, folyamatszervezés, összevetés,
- teljesítményterv: teljesítménycélok, mért (mennyiség, minőség) feladatellátás, eredmények; elmaradás következményei,
- eltérés a kincstári és az elemi költségvetéstől (Ámr.)

- feladat-ellátási megállapodás; előre nem tervezett; a vállalkozó közintézet és a közüzem (külsőnél),
- összes tevékenység és bevétele,
- tevékenységfajták ↔ kiadás-bevétel.

## 14. A szolgáltatások ellenértéke

- Jelenleg nem rendszerbe foglalt, esetleges.
- Jogszabály, irányító szerv, intézmény.

Költségtartalom és finanszírozás differenciált.

- Kiegészítő, kiegészítő, vállalozási  $\geq$  közvetlen + kapcsolódó közvetett költség.

Kiegészítő, vállalkozás: teljes + amortizáció.

## 15. A költségvetés végrehajtása - változtatás

- A tervezés erősítése és a működés támogatása
- Átjárás: differenciált hatáskörök (irányító/intézmény)
  - előirányzatok között
    - ✓ felhasználás (eltérés)
    - ✓ átcsoportosítás
  - módosítás
    - ✓ többletbevételből.

## 16. Finanszírozási módszer

- A tervezés/finanszírozás elvi rendszerei - a gyakorlat
- Differenciált finanszírozási módszerek/ütemezés.  
Közintézet, vállalkozó közintézet, közüzem  
többletforrásai.

## 17. Létszámmal, személyi juttatással való gazdálkodás

Bértömeg-gazdálkodás.

Közhatalmi szerv: létszámgazdálkodás elemei.

Közszolgáltató szerv: szolgáltatást, teljesítményt támogató differenciált

- foglalkoztatási (létszám),
- díjazási (forrás/keret; forma)

szabályok is.

Áttekintés a személyi ösztönző juttatások szabályozásáról

Juttatások, forrás  Intézménytípus	Közhatalmi			Közszolgáltató			
	Kormány ill. miniszteri irányítás alatti szerv	Kormány ill. miniszteri irányítás alá nem tartozó szerv	Önkormányzati szerv	Közütemény	Közütemzet	Vállalkozó közintézet	Közüzem
	<b>Tervezhető, kifizethető mérték* (Ámr.)</b>						
<b>Jutalom, prémium</b>	max. 12%	irányító szerv által tervezéskor meghatározva	önk. ktg.vetési rendeletében meghatározva	max. 8%	max. 8%	-	-
				<b>Éves kifizetés</b>			
				központi szervnél max. 15%	központi szervnél max. 15% (kiv.: eredmény/- tartalék terhére irányító által meghatározva)	eredményből/- tartalékból/, saját bevételeből saját hatáskörben meghatározva	eredményből/- tartalékból irányító által meghatározva
önkormányzati szervnél önk. rendeletben meghat. hányadú							
<b>Céljuttatás</b>	max. 10%		önk. ktg.vetési rendeletében meghat. mérték	kereset-kiegészítésre költségvetési tv. szerint (2%)			
<b>Forrás lehet-e támogatás?</b>	X	X	X	X	-	-	-
<b>Forrása lehet-e saját bevétele, eredmény, - tartalék?</b>	X	X	X	X	X	X	X

\* eredeti rendszeres személyi juttatás előirányzatra vetítve

## 18. A maradványelszámolás

- Feladatelmарadás (normatív, feladat, cél) és kötelezettségvállalással terhelt.
- Kötelezettségvállalással nem terhelt: „ésszerű” maradványképzés.
- „Vállalkozó” intézménytípusok maradványa.  
Önkormányzati döntés.

## 19. Beszámolás

- Jelenleg formális → szakmai és pénzügyi.
- Komplex.

Visszacsatolás, nyilvánosság.

Vezető és munkatársak érdekeltsége.

## 20. Könyvvezetés

- Módosított teljesítményszemléletű pénzforgalmi.
- Vállalkozó típusoknál (kötelező, illetve törvény alapján)
  - a ráfordítások és bevételek gyűjtése eredményszemléletben is,
  - független könyvvizsgáló,
  - a közintézeteken belüli „jogi személyiség” kvázi „vállalkozó közintézet”.
- Feladatalapú tervezés és gazdálkodás.

Korlátozott irányítói funkciók → könyvvizsgálat.

## 21. A közhatalmi szerv jellemzői

- tevékenység: „nem alap” – kivételesen
- bevétel: hatósági (jogszabály szerint) + egyéb (teljes ráfordításra)
- megvalósítási terv: jóváhagyott
- teljesítményterv: nem kell – lehet
- többletbevétel-irányító szerv + PM (szabályozás, jogcímek, mérték)
- előirányzat-átcsoportosítási korlát:
  - ✓ Kormány v. irányító szerv (működés/felhalmozás)
  - ✓ személyi, felújítás
- finanszírozás: időarányos

- létszámelőirányzat: túl nem léphető
- jutalmazás: tervezendő keret + céljuttatás (Kormány) + jutalom (tv.) + megtakarítás + többletbevételből (irányító szerv)
- maradvány: kötelezettségvállalással terhelt + nem terhelt 30%-a
- könyvvezetés
- mögöttes felelősség
- „átsorolás”: 50%

## 22. A közintézet sajátos szabályai – a közintézményhez képest

- Vezetés
- Tervezés
  - megvalósítási terv: kötelező, de nem jóváhagyott,
  - teljesítményterv – kötelező, jóváhagyott
- Létszámelőirányzat: növelhető

- Személyi ösztönzés:
  - jutalmazásra támogatási forrás külön nincs tervezve,
  - eredményből irányító szerv szabályozása,
  - határozott idejű keresetkiegészítés (törvényi szabályozás)
- Maradvány: egésze megilleti,
- Hitelfelvétel: megelőlegezési/likviditási – feltételei,
- Értékpapírvásárlás kincstártól (nettó bevétel, eredmény)
- Jogi személyiségű egysége lehet vállalkozó közintézeti.

## 23. A vállalkozó közintézet sajátos szabályai – a közintézethez képest

- Intézményi előnyök
  - szabad előirányzat-gazdálkodás,
  - jutalmazás nem korlátozott (előirányzatból, bevételből, maradványból, eredményből),
  - maradvány nem vonható el, nem korlátozható,
  - előirányzat nem csoportosítható át,
  - fejlesztési hitel,
  - külön törvény szerint tulajdonosi jogok,
  - költségvetés + maradvány jóváhagyása, felhasználása,
  - gazdasági vezető munkáltatói jogai,

## ▪ Egyéb elemek

- középtávú stratégia: szakmai program, gazdálkodás, foglalkoztatás, beruházás,
- a kötelező vezető testület, jogosítványai:
  - ✓ SZMSZ jóváhagyása,
  - ✓ gazdálkodó szervezet tulajdonosi jogai,
  - ✓ szabályszerű és hatékony gazdálkodás érvényesítése, felelősség,
  - ✓ szakmai, gazdaságossági, hatékonysági, szervezeti követelmények érvényesítése, értékelése - közreműködés,

- feladatellátási megállapodás,
- tartalékképzés,
- kötelező üzemgazdasági könyvvezetés is,
- kötelező könyvvizsgáló,
- korlátozott mögöttes felelősség.

## 24. A közüzem jellemzői

- vezetés: egyszemélyi, lehetséges: felügyelő testület
- megvalósítási terv: kötelező, nem jóváhagyott
- teljesítményterv: kötelező, jóváhagyott
- irányító szerv átcsoportosíthat
- szabad intézményi előirányzat-felhasználás, létszámgazdálkodás
- maradvány egésze megilleti/elvehető
- mögöttes felelősség
- határozott idejű keresetkiegészítés lehetősége

- jutalmazás/ösztönzés: eredményből irányító szerv szerinti mérték
- hitelfelvétel, értékpapírvásárlás Kincstártól
- eredményszemléletű könyvvezetés, könyvvizsgálat-lehetőség.

## **25. Az állami tulajdonú gazdasági társasági közfeladat-ellátás feltételei**

- közszolgáltatás,
- gazdasági verseny tisztasága, szabadsága; tilalom: összefonódás, piackorlátozás,
- jogosultak száma nem korlátozott - kivételekkel,
- információk rendelkezésre állnak,
- költségvetési forrás versenyeztetéssel – kivételekkel,
- vezető alkalmassága,

- közforrásból finanszírozás költséggel megalapozottsága, illetve teljesítményérték,
- gazdaságosság, hatékonyság, átláthatóság,
- ellátási garancia,
- előnyös, illetve a privatizálás hátrányos.

Más államháztartási szervezetek gazdasági társaságai.

Intézményi gazdasági társaságok

- feltételek/forráсарány is
- eljárás.

Költségvetési szerv ↔ gazdasági társaság.

**C/**

## **Bevezetés – fokozatosság**

### **1. Ütemezés**

- 2009.01.01.
- 2009. 05.15 – 06.01.
  - besorolások (állapot),
  - alapító okirat rendbetétele, aktualizálása
- 2009. 09.30. szakfeladat – az új és a régi együtt.  
2010.01.01.
  - gazdálkodás (VII. fejezet),
  - szakfeladat,
  - megszűnés (alapító okirat nélküli),

A 3 éves szabály.

## 2. Az új kultúrára átállás

- Ámr.(292/2009. (XII.19.))
- PM rendelet (46/2009. XII. 30.)
- Szakfeladatrend/PM tájékoztató (11/2009. (XII. 31.))
- Törzskönyv/PM r. (25/2009. (XI:18.))

## ■ Útmutatók

- Megvalósítási és teljesítményterv-minták ágazonként
- Ágazati útmutatók, tartalma pl.
  - ✓ szabályok (szerkesztve), specialitások,
  - ✓ szakfeladatok,
  - ✓ besorolás,
  - ✓ elszámolások,
  - ✓ gyakorlati problémák, megoldások
- Oktatás/konzultáció/kérdezz-felelek/szervezetek, személyek.

### 3. Hatások vizsgálata - pozitív

- állam,
- állampolgár,
- költségvetési szerv,
- költségvetési szerv vezetője/vezetése,
- költségvetési szerv foglalkoztatottja,
- szolgáltatást igénybevevő,
- szállító.

**D/**

**Az államháztartás működési rendjéről szóló  
kormányrendelet**

**[292/2009. (XII.19.)**

**Az új kormányrendelet és a hatályos  
jogszabályok viszonya**

# 1. Az Ámr.-ben maradt, de lényegesen módosult témakörök:

- a gazdasági szervezet,
- a jogi személyiségű szervezeti egység jogállása, rész költségvetése, eljárási szabályai,
- a költségvetési javaslatok kidolgozása, egyeztetése és véglegesítése,
- az előirányzatok módosítása, átcsoportosítása intézményi hatáskörben,

- a személyi juttatási előirányzat és a létszám definíciója, tervezése, felhasználása.
- a pénzmaradvány, az előirányzat-maradvány,
- az éves beszámoló felülvizsgálata,
- a szerződések követelményei,
- az adatszolgáltatási kötelezettségek,
- a kötelezettségvállalás, bejelentés egyes szabályai,
- a kisebbségi önkormányzatokra vonatkozó szabályok.

## 2. Az Ámr.-be újonnan bekerült témakörök:

- a fejezet fogalmának kiegészítése,
- a tevékenységek (alap-, kiegészítő, kiegészítő és vállalkozási),
- a költségvetési szerv egyes szabályzatai,
- a tervezés új tartalmi (átmeneti szabály is) és eljárási alapjai (főleg központi szervek),
- a finanszírozás módszerei, a megalapozó tervezési módszertan,
- a költségvetés és az elemi költségvetés fogalma,
- a költségvetés módosítása,
- a feladatellátási megállapodás,

- az átcsoportosítás egyes szabályai,
- a következő évek előirányzata terhére vállalt kötelezettségek,
- a kincstárnoki rendszer,
- a közbeszerzési eljárások,
- a közszolgáltatási tartalék,
- a közintézet, vállalkozó közintézet, közüzem gazdálkodásának egyes sajátos szabályai,
- az önállóan működő költségvetési szerv gazdálkodásának sajátos szabályai,
- a jogi személyiségű szervezeti egység gazdálkodásának sajátos szabályai,

- a fejezeti kezelésű előirányzatok kezelői jog átruházás, szabályzati részek (belső norma) fontosabb kellékei,
- a fejezeti kezelésű előirányzatok, elkülönített állami pénzalapok általános szabályai,
- a pályázati támogatások és a testületi döntések sajátos szabályai.

**3. PM rendeletbe [46/2009. (XII.30.) a kincstári számlavezetés, finanszírozás, adatszolgáltatás és feladatfinanszírozási körbe tartozó előirányzatok felhasználásának rendjéről] került át:**

- az elemi költségvetés dokumentációjának szabályai,
- a Kincstár által vezetett számlák és a számlavezetés rendje,
- a Kincstár készpénzkímélő fizetési rendszere,
- a Kincstár szolgáltatási díja, a rendelkezésre állási díj,

- a központi költségvetési szervek, az elkülönített állami pénzalapok, a társadalombiztosítás pénzügyi alapjainak és az egyéb kiadások finanszírozási rendjének és a befizetési kötelezettségek teljesítésének részletszabályai,
- a feladatfinanszírozási körbe vont előirányzatok felhasználási rendje,
- adminisztratív nyilvántartások; egyes adatszolgáltatások teljesítésének részletszabályai.

## 4. Kimaradt részek

- az államháztartás alrendszerének definiálása,
- az államháztartás alapegységei,
- a költségvetési szervek feladatai, működésük és fejlesztésük forrásai,
- a költségvetési szervek tipizálása az előirányzatok feletti rendelkezési jogosultság oldaláról,
- a költségvetési tervezés munkaszakaszai és feladatai,
- az elemi költségvetés jóváhagyása,
- a tartós előirányzat-módosításról a PM tájékoztatása,

- a felújítási és beszerzési tevékenységek külön címben,
- a vagyongazdálkodással kapcsolatos szabályok,
- a vállalkozási tevékenység eredményének megállapítása,
- a kötelezettségvállalásokhoz kapcsolódóan az előirányzatok felhasználásának nyomkövetése a PM-ben,
- a gazdálkodó szervezet alapítása, abban való részesedésszerzés,

- önkormányzati biztos kötelezető kirendelésének esetei,
- az államháztartással összefüggő közérdekű adatok kérelemre történő szolgáltatása,
- a törzskönyvi nyilvántartás szabályai.

**E/**

## **A két kultúra**

- a) A költségvetési és a versenyszféra kultúrájának közelítése - teljesítményelv és üzemgazdasági szemlélet
- b) A jelenlegi és a javasolt költségvetési kultúra néhány jellemzője

1. Báziselve, szakmailag, szervezéssel nem megalapozott, kedvezményezett/intézmény-központú erőforrás (input) elosztás, felhasználási keretek

Feladatalapúság, mért erőforrás-biztosítás, szolgáltatás-, teljesítményelv (output is)

2. Napi szintű gazdálkodás, színvonalromlás, adóssággépződés kockázata

Szervezett gazdálkodás (protokoll), fegyelem, garantált végrehajtás, teljesítmény.

3. Deklarálva: „kijönni” a költségvetésből, feladat ellátva

Gazdaságosság, hatékonyság, eredményesség

4. Szakmai és költséggeneráló követelmények, feltételek jogszabályi rögzítésének elégtelensége, finanszírozhatatlanság

Piac hiányában szakmai, pénzügyi, gazdaságossági követelmények, feltételek – finanszírozhatóság, szolgáltatásjavulás.

## 5. Esetleges szervezeti forma

Szervezeti célszerűség, költségvetési szerv prioritása

## 6. Átláthatatlan feladatrendszer, költség szintek

Átlátható feladatkör, feladathoz („termékhez”), feladatkörhöz kapcsolt költségek, meghatározott körben üzemgazdasági szemlélet.

## 7. Intézmények technikai csoportosítása, hasonló gazdálkodási szabályok

Intézménycsoportok többféle szempontú rendszerbe foglalása, átlátható szervezetrendszer; testreszabott gazdálkodási szabályok, hatékonyság

## 8. Pénzügytechnikai, eljárási szabályozás, a szolgáltatás iránt érzéketlen, lenézett

Ágazat- és szolgáltatás-érzékenységű differenciált pénzügyi szabályozás makrofiskális követelményekkel, versenyképes szabályozási színvonal.

9. Egyszemélyi szakmai vezetés, átfogó felelősség nélkül

Komplex vezetés, valós személyi vagy megosztott felelősséggel

10. Szakmai és pénzügyi beszámolás formái, adminisztratív

Érdemi komplex beszámolás, visszacsatolással

11. Pénzforgalmi-nyilvántartási, intézményi szemléletű információs rendszer, számvitel

Meghatározott körben teljesítmény-költség-, eredményszemléletű, feladathoz kapcsolt számvitel, könyvvizsgálat.